

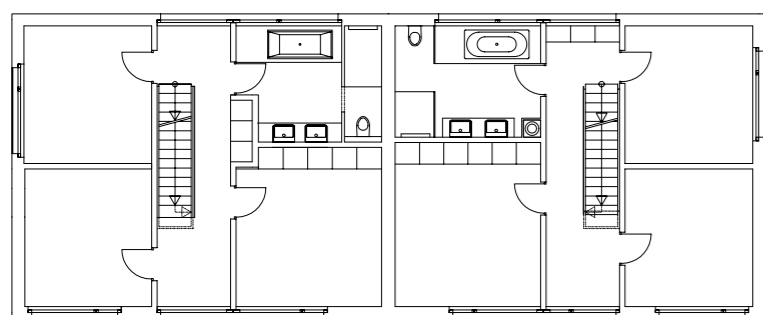


926 DEFH Amselweg, Winterthur

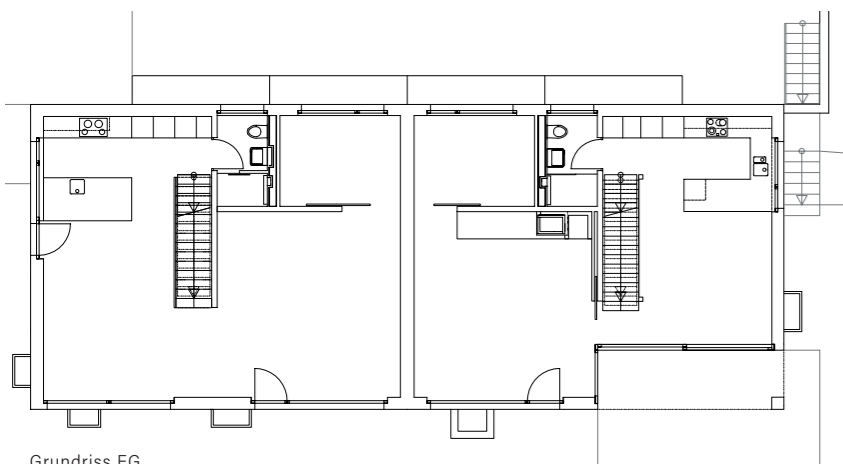
Das Breitequartier wird durch die charakteristischen Doppelhäuser mit Walmdach aus den Anfängen des 20. Jahrhunderts geprägt. Der Neubau für zwei Familien lehnt sich typologisch an die vorgefundene Struktur an, interpretiert diese jedoch modern mit Flachdach und eingezogener Loggia. Die beiden Haushälften werden mittels Wärmepumpen geheizt und verfügen über kontrollierte Wohnungslüftung.

- Standort**
Amselweg
8400 Winterthur
- Ausführung**
2007 - 2008
- Auftraggeberin**
Privat

- Projektteam**
 - Isler Architekten AG**
Architektur
 - Wetli Partner AG**
Statik
 - Elektro-Design+Partner AG**
Elektroplanung
 - Schudel+Eberle Eng. AG**
HLS-Planung
- Projektkennzahlen**
 - Geschossfläche SIA 416:
590 m²
 - Gebäudevolumen SIA 416:
1 680 m³
 - Erstellungskosten BKP 1-5:
CHF 1 550 000
 - Baukosten BKP 2/m² GF SIA 416:
CHF 2 420
 - Baukosten BKP 2/m³ GV SIA 416:
CHF 850



Grundriss OG



Grundriss EG

