

1018 Sanierung MFH Buchackerstrasse

- Standort**
Buchackerstrasse 37-43
8400 Winterthur
- Ausführung**
2022
- Auftraggeberin**
Heimstätten-Genossenschaft Winterthur
- Fotos**
Andreas Mader

Die im Siedlungsinventar der Stadt Winterthur aufgeführte Siedlung Schachen von Architekt Franz Scheibler entstand 1947 in kürzester Planungs- und Bauzeit. Es handelt sich dabei um Holzständerbauten mit gemauerten Brandmauern und einem betonierten Untergeschoss. In enger Zusammenarbeit mit der Denkmalpflege haben wir für jeden der 3 Baukörper eine eigene Strategie entwickelt. Während die Gebäude Buchackerstrasse und Hainbuchenweg sorgfältig in unterschiedlicher Tiefe saniert und anschliessend unter Schutz gestellt werden, entsteht am Unterrütiweg ein Ersatzneubau mit 18 hinderisfreien Wohnungen kombiniert mit einer Tiefgarage, welche für die Bewohner der gesamten Siedlung nutzbar wird.

- | | |
|--|---|
| <ul style="list-style-type: none"> Projektteam Isler Architekten AG
Architektur Dürsteler Bauplaner GmbH
Baumanagement SJB Kempter Fitze AG
Statik Brandschutz Bitech AG
Elektroplanung Russo Haustechnik GmbH
HLS-Planung | <ul style="list-style-type: none"> Projektkennzahlen Geschossfläche SIA 416:
1 730 m² Gebäudevolumen SIA 416:
4 110 m³ Erstellungskosten BKP 1-5:
CHF 2 700 000 Baukosten BKP 2/m² GF SIA 416:
CHF 1 150 Baukosten BKP 2/m³ GV SIA 416:
CHF 485 |
|--|---|





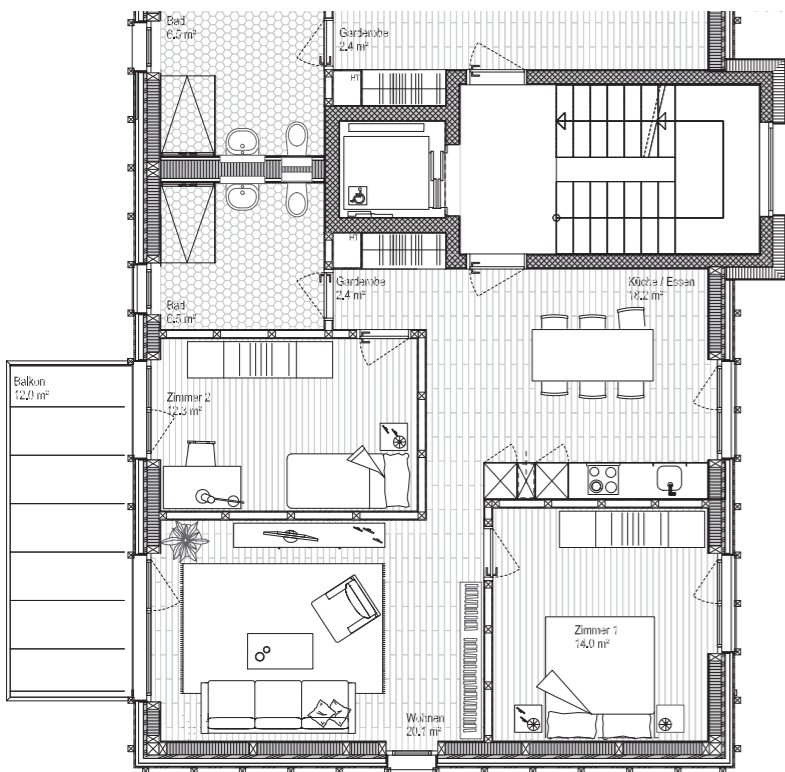
1018 Umbau MFH Hainbuchenweg

- Standort**
Hainbuchenweg 4-10
8400 Winterthur
- Ausführung**
2022
- Auftraggeberin**
Heimstätten-Genossenschaft Winterthur
- Fotos**
Andreas Mader

Die im Siedlungsinventar der Stadt Winterthur aufgeführte Siedlung Schachen von Architekt Franz Scheibler entstand 1947 in kürzester Planungs- und Bauzeit. Es handelt sich dabei um Holzständerbauten mit gemauerten Brandmauern und einem betonierten Untergeschoss. In enger Zusammenarbeit mit der Denkmalpflege haben wir für jeden der 3 Baukörper eine eigene Strategie entwickelt. Während die Gebäude Buchackerstrasse und Hainbuchenweg sorgfältig in unterschiedlicher Tiefe saniert und anschliessend unter Schutz gestellt werden, entsteht am Unterrütiweg ein Ersatzneubau mit 18 hinderisfreien Wohnungen kombiniert mit einer Tiefgarage, welche für die Bewohner der gesamten Siedlung nutzbar wird.

- | | |
|--|---|
| <ul style="list-style-type: none"> Projektteam Isler Architekten AG
Architektur Dürsteler Bauplaner GmbH
Baumanagement SJB Kempter Fitze AG
Statik Brandschutz Bitech AG
Elektroplanung Russo Haustechnik GmbH
HLS-Planung | <ul style="list-style-type: none"> Projektkennzahlen Geschossfläche SIA 416:
1 730 m² Gebäudevolumen SIA 416:
4 110 m³ Erstellungskosten BKP 1-5:
CHF 3 200 000 Baukosten BKP 2/m² GF SIA 416:
CHF 1 370 Baukosten BKP 2/m³ GV SIA 416:
CHF 575 |
|--|---|





1018 Neubau MFH Unterrütiweg

- Standort**
Unterrütiweg 26-30
8400 Winterthur
- Ausführung**
2022 - 2023
- Auftraggeberin**
Heimstätten-Genossenschaft Winterthur
- Fotos**
Andreas Mader

Die im Siedlungsinventar der Stadt Winterthur aufgeführte Siedlung Schachen von Architekt Franz Scheibler entstand 1947 in kürzester Planungs- und Bauzeit. Es handelt sich dabei um Holzständerbauten mit gemauerten Brandmauern und einem betonierten Untergeschoss. In enger Zusammenarbeit mit der Denkmalpflege haben wir für jeden der 3 Baukörper eine eigene Strategie entwickelt. Während die Gebäude Buchackerstrasse und Hainbuchenweg sorgfältig in unterschiedlicher Tiefe saniert und anschliessend unter Schutz gestellt werden, entsteht am Unterrütiweg ein Ersatzneubau mit 18 hinderisfreien Wohnungen kombiniert mit einer Tiefgarage, welche für die Bewohner der gesamten Siedlung nutzbar wird.

- | | |
|--|--|
| <ul style="list-style-type: none"> Projektteam Isler Architekten AG
Architektur Dürsteler Bauplaner GmbH
Baumanagement SJB Kempter Fitze AG
Statik Brandschutz Bitech AG
Elektroplanung Russo Haustechnik GmbH
HLS-Planung | <ul style="list-style-type: none"> Projektkennzahlen Geschossfläche SIA 416:
3 000 m² Gebäudevolumen SIA 416:
9 090 m³ Erstellungskosten BKP 1-5:
CHF 11 620 000 Baukosten BKP 2/m² GF SIA 416:
CHF 2 650 Baukosten BKP 2/m³ GV SIA 416:
CHF 876 |
|--|--|

